

VENTILATEURS HELICOIDES MURAUX

Série HXM

Texte de prescription
à télécharger sur
www.unelvent.com



Les plus

- Faible encombrement
- Facilité de montage
- Résistant
- Régulable en tension
- Silencieux

Gamme

- 5 diamètres normalisés de 200 à 400 mm
- Débits de 500 à 3000 m³/h

Applications

- Renouvellement d'air ambiant
- Toute installation nécessitant un ventilateur simple, résistant et silencieux



Industrie



Locaux tertiaire

Caractéristiques générales

- Platine - support moteur en tôle d'acier galvanisée protégés par peinture époxy-polyester beige
- Hélice en tôle d'acier galvanisée peinte polyester - 5 pales
- Moteur monophasé 230V - 50Hz avec protection thermique
- IP 40 - Classe B du HXM 200 à 350
- IP 44 - Classe F HXM 400
- Température maxi 40°C



Boîte à borne
avec câble d'alimentation
HXM 200 à 350



HXM 400

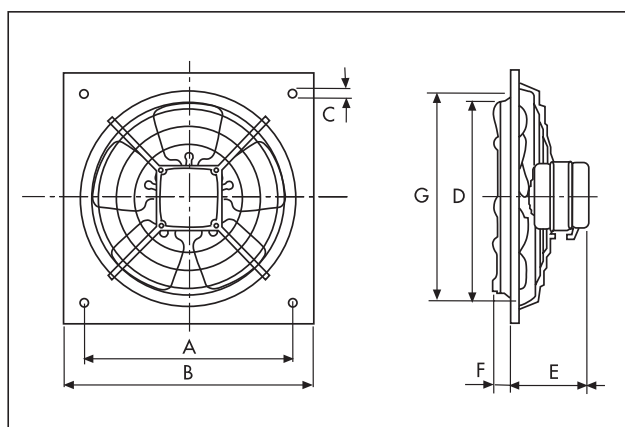


Boîte à borne
ignifugée HXM 400

Caractéristiques techniques

Type	Code	Puissance absorbée maximum (W)	Intensité absorbée (A)	Débit maximum (m ³ /h)	Niveau de pression sonore (dB(A))	Poids (kg)
HXM-200	050 323	32	0,22	500	36	1,7
HXM-250	050 324	46	0,31	900	42	2,5
HXM-300	050 325	55	0,40	1400	48	3,1
HXM-350	050 326	65	0,50	1800	53	4,4
HXM-400	050 327	200	1,60	3000	57	7,3

Dimensions (mm)



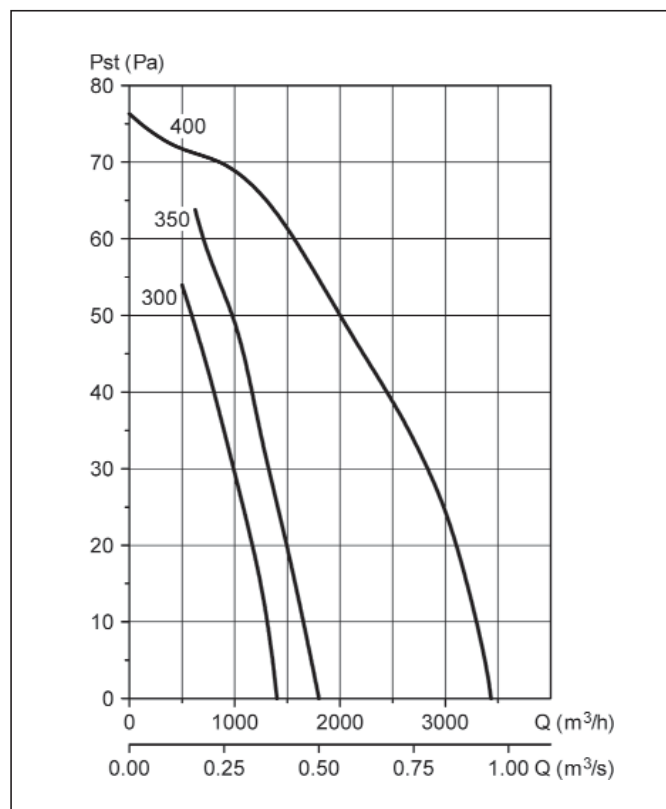
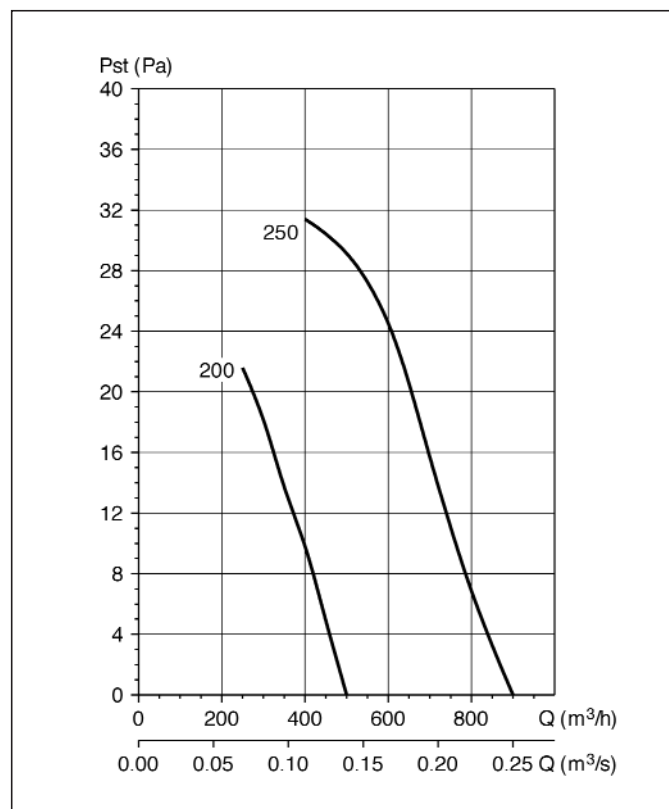
Type	∅ A	∅ B	∅ C	∅ D	E	F	∅ G
HXM-200	222,5	266	9,5	205	85,5	19,5	211
HXM-250	275,5	333	9,5	255	92,5	31,5	261
HXM-300	336,5	400	10,5	305	92,5	35,5	311
HXM-350	390,5	465	10,5	361	105,5	34,5	371
HXM-400	420	500	10	400	112	33	450

VENTILATEURS HELICOIDES MURAUX

Série HXM

Courbes caractéristiques

- Q = débit en m³/h et m³/s - Pst = Pression statique en Pa.
- Air sec normal à 20 °C et 760 mm Hg.
- Essais en accord avec BS 848, Part 1; AMCA 210 - 85 et ASHRAE 51-1985.



Accessoires



Volet de surpression

Plastique PER W

Type	Référence	Code
HXM 200	PER 200 W	873 898
HXM 250	PER 250 W	870 369
HXM 300	PER 355 W	870 371
HXM 350	PER 355 W	870 371
HXM 400	PER 400 W	870 373

Aluminium PER CN

Référence	Code
PER 250 CN	870 368
PER 250 CN	870 368
PER 355 CN	870 370
PER 355 CN	870 370
PER 400 CN	870 372



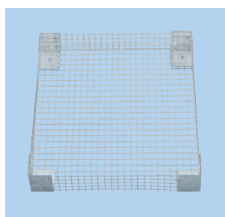
Régulateur de vitesse

Variateur électronique REB

Type	Référence	Code
HXM 200	REB 1N	704 149
HXM 250	REB 1N	704 149
HXM 300	REB 1N	704 149
HXM 350	REB 1N	704 149
HXM 400	REB 2,5N	704 177

Auto transformateur RMB

Référence	Code
RMB 1,5	700 554
RMB 1,5	700 554
RMB 1,5	700 554
RMB 1,5	700 554
RMB 3,5	700 555



Grille de protection

Type	Référence	Code
HXM 200	DEF 250 D	950 124
HXM 250	DEF 250 D	950 124
HXM 300	DEF 325 D	950 127
HXM 350	DEF 375 D	950 130
HXM 400	DEF 450 D	950 134